



**КОМИТЕТ ИМУЩЕСТВЕННЫХ ОТНОШЕНИЙ
АДМИНИСТРАЦИИ ПЕРМСКОГО МУНИЦИПАЛЬНОГО ОКРУГА**

РЕШЕНИЕ

о размещении объектов № 777

Пермский край
Пермский округ

04.04.2024

Комитет имущественных отношений администрации Пермского муниципального округа разрешает Публичному акционерному обществу «Россети Урал» (ИНН 6671163413, ОГРН 1056604000970, почтовый адрес: 620026, г. Екатеринбург, ул. Мамина Сибирика, д. 140)

размещение объекта: «установка оборудования учета э/э на опоре ВЛ 0,4 кВ от ТП-10/0,4 кВ для электроснабжения малоэтажной жилой застройки по адресу: Пермский край, Пермский район, Двуреченское с/п, п. Горный, ул. Физкультурная, 54 (кад. номер зем. участка 59:32:3480001:2764) 4300085214»

на землях муниципальной собственности

на срок бессрочно

Местоположение: Пермский край, Пермский муниципальный округ, п. Горный.

Приложение: схема предполагаемых к использованию земель или земельных участков.

Особые условия использования:

1) При установке опор электросетевого хозяйства учесть параметры ширины проезда улично-дорожной сети, во избежание сужения полосы отвода дороги. Установить опоры на расстоянии не более 2 метров от границ земельного участка.

2) При условии получения разрешения на производство земляных работ.

Заместитель председателя комитета

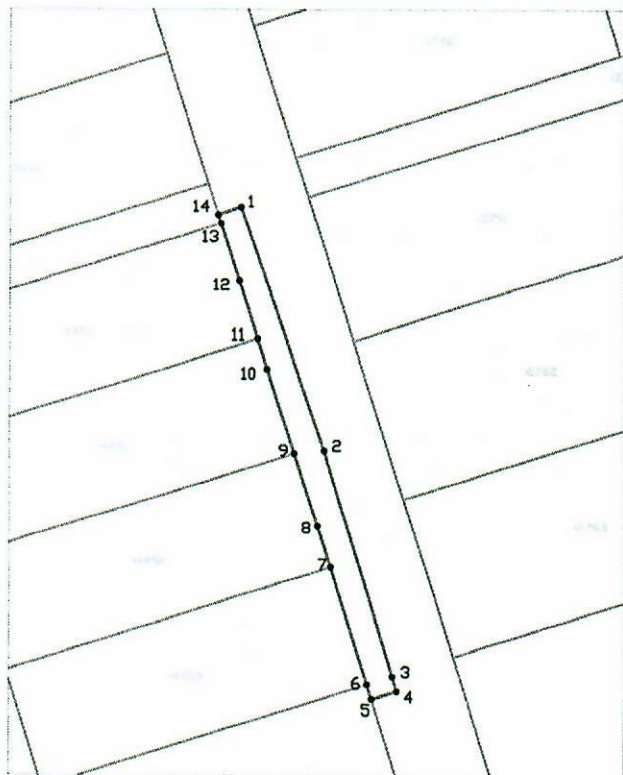
(подпись, печать)



М.В. Королева

Схема предполагаемых к использованию земель или части земельного участка

Объект: «Установка оборудования учета э/э на опоре ВЛ 0,4 кВ от ТП-10/0,4 кВ для электроснабжения малоэтажной жилой застройки по адресу: Пермский край, Пермский район, Двуреченское с/п, п. Горный, ул. Физкультурная, 54 (кад. номер зем. участка 59:32:3480001:2764) 4300085214»
 Местоположение: Пермский край, Пермский район, Двуреченское с/п, п. Горный
 Площадь земель или части земельного участка, кв.м.: 243
 Категория земель: земли населенных пунктов
 Вид разрешенного использования: –



Масштаб 1:1000

Обозначение характерных точек границ	Координаты	
	X	Y
1	503970,34	2236779,14
2	503938,04	2236790,16
3	503908,03	2236799,33
4	503906,11	2236799,91
5	503905,09	2236796,57
6	503907,02	2236795,96
7	503922,41	2236791,06
8	503927,99	2236789,29
9	503937,65	2236786,21
10	503948,95	2236782,61
11	503952,90	2236781,35
12	503960,51	2236778,93
13	503968,14	2236776,50
14	503969,32	2236776,13
1	503970,34	2236779,14

Описание границ смежных землепользователей:

- от 1 до 5 – 59:32:3480001:2901
- от 5 до 6 – 59:32:3480001:2738
- от 6 до 7 – 59:32:3480001:4453
- от 7 до 9 – 59:32:3480001:4452
- от 9 до 11 – 59:32:3480001:4451
- от 11 до 13 – 59:32:3480001:4450
- от 13 до 14 – 59:32:3480001:3744
- от 14 до 1 – 59:32:3480001:2901

Условные обозначения:

- 1 Характерная точка границы, сведения о которой позволяют однозначно определить ее на местности
- Границы земельных участков, установленные (уточненные) при проведении кадастровых работ, отражающиеся в масштабе
- Граница земельного участка, сведения о которой содержатся в ЕГРН
- :14 Обозначение кадастрового номера земельного участка
- Граница кадастрового квартала
- 59:32:3720008 Обозначение кадастрового квартала

Взам. инв. N
Подпись и дата
Инв. N подл.

Заявитель:
Пучнина К.Ю.

по доверенности N ПЭ/93-2024
от 26.01.2024

(подпись, расшифровка подписи)